

Emeris

Intelligens mérőleolvasás az Elster-től



Mérő-leolvasó, amely ugyanolyan sokoldalú, mint maga a víz.

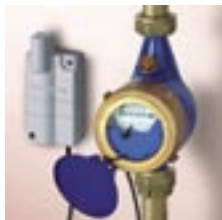
A növekvő ügyfél-kiszolgálási igények, a jogi szabályozás és a hálózat hatékonyságának javítási és a költségek csökkentési igénye miatt egyre növekvő szükség jelentkezik a hajlékony, gazdaságos és költséghatékony vízmérő leolvasási megoldások iránt. Az Emeris Intelligens mérőleolvasója az Elster-től négy automatikus mérési megoldásból álló választékot ajánl, amely lehetővé teszi azt, hogy az igényeihez legjobban illeszkedő leolvasó rendszert válassza ki. Ezek a következők: Gyalogos, Gépkocsis, Telepített hálózatos és Mellékmérő leolvasási rendszer.



A TRA501 egy rádiófrekvenciás adót/vevőt tartalmazó távoli adatgyűjtő eszköz.



A TRA500 egy olyan Mérő illesztő egység (MIU), amelyet könnyen lehet a legtöbb impulzus üzemű mérőrendszerbe beilleszteni vagy a modernizálás során beépíteni.



A TRC600 egy olyan Mérő illesztő egység (MIU), amelyet a legtöbb impulzus üzemű mérőhöz lehet illeszteni.



Gyalogos mérő-leolvasás

A telepítés szempontjából legegyszerűbb és legkönnyebb Automatikus mérőleolvasó (Automatic Meter Reading, AMR) rendszer a „Gyalogos mérőleolvasás”, amely egy olyan Mérő illesztő egységet (MIU) használ, amely automatikusan leadja a mérőállás értékét a számítógépek. A mérőleolvasónak csupán azt kell tennie, hogy végigsétál szokásos útvonalán és a leolvasás automatikusan megtörténik amikor a kézi eszköz egy MIU hatótávolságán belül található.

A leolvasott értékek ezek után számlázó rendszerbe tölthetők át vagy az irodában vagy a mérő-leolvasó otthonából modemes kapcsolat segítségével.

A gyalogos mérőleolvasási rendszer előnyei a következőket foglalják magukba:

- **Kisebb költség**
Gyorsabb, olcsóbb leolvasások. Könnyebb leolvasások veszélyes vagy nehezen hozzáférhető mérőknél, kevesebb külön vagy nem ütemezett leolvasás szükséges.
- **Jobb szolgáltatás az ügyfelek számára**
Nagyobb ügyfélbiztonság és magánéletvédelem, pontosabb leolvasások; nincsenek becsült számlák, kiküszöböli az ügyfél ingatlanába való bejutási szükségét.
- **Bővített elérési lehetőség az Ön számára**
Megnövelt leolvasási hatékonyság; nincs bejutási vagy mérő-leolvasó biztonsági probléma; gyorsabb számlázás.
- **Kevesebb fogyasztói panasz**

Gépkocsis mérőleolvasás

A könnyen felszerelhető és megvalósítható Gépkocsis mérőleolvasás nagyszámú mérő leolvasását teszi lehetővé rövid idő alatt. A mérőleolvasó a járművében egy adatgyűjtő eszközzel felszerelt gépkocsival egyszerűen végighajt normál útvonalán. Az összes Emeris által engedélyezett mérő, amelyek mellett elhajt, automatikusan átviszi leolvasási adatát az olvasó eszközhöz csatlakoztatott számítógéphez.

A leolvasási értékek könnyen áttölthetők a számlázási rendszerbe.

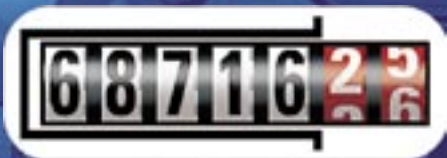
A gépkocsis mérő-leolvasás előnyei a következők

- **Csökkentett költségek**
Gyorsabb, alacsonyabb költségű leolvasások. A veszélyes vagy nehezen hozzáférhető mérők könnyebb leolvasása; kevesebb speciális vagy nem ütemezett leolvasás. Kisebb mérőleolvasó személyzet szükséges; csökkentett karbantartási igények.
- **Javított szolgáltatás az ügyfelek felé**
Nagyobb ügyfél-biztonság és magánéletvédelem, pontosabb leolvasások; nincsenek becsült számlák, kiküszöböli az ügyfél ingatlanába való bejutási szükségét.



Emeris

Intelligens mérőleolvasás az Elster-től



Telepített hálózat

Intelligens mérő-leolvasó megoldások legjobbjika a telepített (fix) hálózat, amely a páratlan hatékonyságot és hajlékonyságot, a költség-csökkentéssel és az ügyfél kiszolgálás javításával kombinálja.

A Mérő illesztő egység (MIU) nemcsak távolról leolvasható és konfigurálható, hanem riasztásokat is lead szivárgás, elemkimerülés vagy megcsapolás esetén. A rendszer ezenkívül olyan koncentrátorokat tartalmaz, amelyek legfeljebb 2000 MIU-t tudnak kezelni. Tartalmazhat átjátszókat, amelyek a MIU-k hatótávolságát megnövelik. Automata szervereket lehet üzemeltetni a hálózat-vezérlési és a számlázási eljárás számára.

A hálózatban található összes mérő egy szerverről olvasható le egyenként vagy csoportosítva egész nagy földrajzi területen belül.

A telepített hálózatú mérő-leolvasás jellemzői:

- **Kisebb költség**
Igény szerinti leolvasások; nem szükséges mérő-leolvasó személyzet; kisebb fenntartási költségek.
- **Jobb szolgáltatás az ügyfelek felé**
Nagyobb ügyfélbiztonság és magánélet-védelem; pontosabb leolvasások; nincsenek becsült számlák; lehetővé válik a gyakoribb számlázás; lehetőség van fejlettebb és rugalmasabb tarifák bevezetésére; kiküszöböli az ügyfél ingatlanába való bejutás igényét.
- **Az ügyfél kérdéseinek gyors megválaszolása**
- **Bővített működtetési lehetőségek az Ön számára**
Nagyobb olvasási hatékonyság; a veszélyes és bonyolult leolvasások könnyebbé válnak;

gyorsabb és könnyebb leolvasások; nincsenek bejutási és mérőleolvasási szempontok; segít a leolvasási célok elérésében; gyorsabb számlázás; olcsó kiesés-észlelés; javított terhelés profilírozás; könnyebb leolvasás; kiterjedt földrajzi területen.

Mellékmérők leolvasása

Nem számít az, hogy mennyi mérő van az Ön hatásköre alatt, a mellékmérők leolvasása gyorsabb és egyszerűbb az Emeris intelligens rendszerrel. A telepített hálózat, amely GSM modemet alkalmaz, lehetővé teszi hogy a mérőket egy PC-ről olvassák le egyenként vagy csoportosan.

A beltéri kommunikáció hatótávolsága 200 méter, bár az épületen belül közbenső pontokon átjátszók használhatók a jelek továbbítására a vezérlési ponttól legtávolabbi helyekig.

A mellékmérő-leolvasás előnyei:

- **Kisebb költség**
Gyorsabb, hatékonyabb leolvasások; nincsenek bejutási problémák külön leolvasásoknál; nehezen hozzáférhető mérők bonyolult leolvasásának megkönnyítése.
- **Jobb szolgáltatás az ügyfelek számára**
Nagyobb bérleti magánélet-védelem; pontosabb leolvasások; könnyű leolvasások beköltözéskor/kiköltözéskor; a bérleti kérdések gyorsabb megválaszolása.
- **Bővített működtetési lehetőségek az Ön számára**
Megnövelt leolvasási hatékonyság; a bonyolult leolvasások könnyebbé válnak; gyorsabb és könnyebb cikluson kívüli leolvasások; nincsenek többé bejutási problémák; kevesebb bérleti panasz.

A TRA500 egy olyan Mérő illesztő egység (MIU), amelyet könnyen lehet a legtöbb impulzus üzemű mérőrendszerbe beilleszteni vagy a modernizálás során beépíteni.





A vállalat a folyamatos fejlesztés politikáját folytatja, ezért fenntartja magának azt a jogot, hogy az adatok előzetes értesítés nélkül megváltozhatnak.